

# BEITRITTSERKLÄRUNG

als Einzelmitglied

Name \_\_\_\_\_

Vorname \_\_\_\_\_

Geburtsdatum \_\_\_\_\_

Straße \_\_\_\_\_

PLZ/Ort \_\_\_\_\_

Telefon \_\_\_\_\_

E-Mail \_\_\_\_\_

- Mit meiner Unterschrift ermächtige ich den Bezirksverband der Siegerländer Frauenhilfen e.V. meinen Jahresbeitrag von (Mindestbeitrag 15,00€) \_\_\_\_\_ € von nachstehendem

Konto Nr. \_\_\_\_\_

BLZ \_\_\_\_\_

Name der Bank \_\_\_\_\_

...mittels Lastschrift einzuziehen. (jederzeit widerrufbar)

Oder:

- Der jährliche Beitrag von \_\_\_\_\_ € wird von mir jeweils bis zum 30. September eines jeden Jahres auf das Konto des Bezirksverbandes der Siegerländer Frauenhilfen e.V. überwiesen.

Die Mitgliedschaft ist jährlich zum 30. September kündbar durch formlose schriftliche Kündigung. Sollte dies nicht geschehen, verlängert sich die Mitgliedschaft automatisch um ein weiteres Jahr.

Ort/Datum \_\_\_\_\_ Unterschrift \_\_\_\_\_

## Vorstand:

Erika Denker, Wilnsdorf  
 Iris Jänicke, Kreuztal  
 Juliane Kahm, Wilnsdorf  
 Marlies Kläs, Wilnsdorf  
 Ulrike Panthel, Wilnsdorf  
 Ellen Setzer, Wilnsdorf  
 Erika Spreckelmeyer, Burbach  
 Annelene Voß, Niederschelden  
 Daniela Walter (PfarrerIn), Burbach

## Kontakt:

Bezirksverband der Siegerländer Frauenhilfen e.V.  
 Erika Denker (Vorsitzende)  
 Weißtalstraße 27  
 57234 Wilnsdorf  
 Tel. 0271-3934133  
 e.denker@siegerlaender-frauenhilfe.de

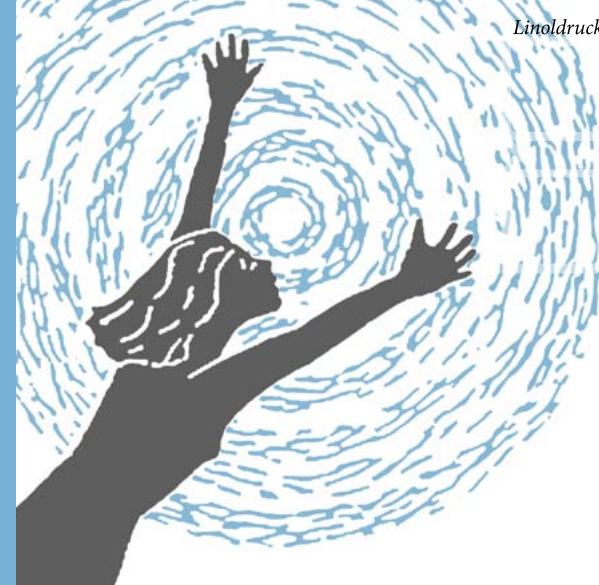
## Vereinsregisternummer:

VR 839 Amtsgericht Siegen

## Spendenkonto:

Sparkasse Siegen  
 BLZ: 460 500 01  
 Konto: 1 140 821

Bitte Verwendungszweck angeben, z.B. „Projekt Zeitpaten“ oder „Projekt Starthilfe“ oder „Sozialer Dienst Frauenhilfe“ oder „allgemein“ oder sonstige Anliegen.

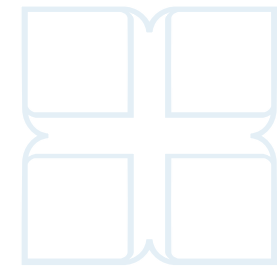
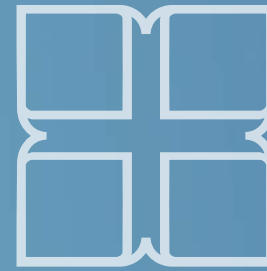


Bezirksverband der Siegerländer  
 Frauenhilfen e.V.



„Jesus Christus  
 spricht:

Ich bin gekommen,  
 damit sie das Leben und  
 volle Genüge haben...“



## Unsere AUFGABEN:

„Jesus Christus spricht:

*Ich bin gekommen, damit sie das Leben und volle Genüge haben...*“

Dieser Satz Jesu ist für uns Zuspruch und Leitsatz zugleich: Wir nehmen für uns in Anspruch, dass Gott uns in Jesus Christus begegnet und uns seine heilende und befreiende Liebe und Fürsorge zusagt. Gleichzeitig hören wir auch den Auftrag, dass wir uns mit allen Kräften dafür einsetzen, dass auch andere Menschen „volle Genüge“ haben - d.h. alles, was sie für ein ganzheitlich gelingendes Leben brauchen.

## DESHALB:

- ... engagieren wir uns im Siegerland mit ca. 80 örtlichen Frauenhilfsgruppen innerhalb der ev. Kirchengemeinden
- ... setzen wir uns ein für gleichberechtigtes Leben und Arbeiten von Männern und Frauen in unserer Kirche und Gesellschaft
- ... schaffen wir Hilfsangebote für Familien und Kinder
- ... helfen wir Menschen in Notsituationen
- ... treten wir ein für weltweit gerechte Rahmenbedingungen in Kirche, Politik und Gesellschaft.

- Beratung und Begleitung von Frauenhilfsgruppen
- Konferenzen für Leiterinnen und Kassenführerinnen
- Stärkung der Bezirksfrauen durch Weiterbildung
- Tagungen und Gesprächsforen zu aktuellen Themen
- Seminare für Frauen in Leitungsgremien
- Unterstützung der Einrichtungen des Landesverbandes z.B. Sozialer Dienst Frauenhilfe SDF
- Aufbau und Durchführung von Projekten wie: ZeitPaten – mehr Zeit für Kinder ([www.zeitpaten.de](http://www.zeitpaten.de))

Zeit Paten 

StartHilfe - Zeit stiften für junge Mütter (in Kooperation mit Sparkassenstiftung Zukunft / [www.starthilfe-siegen.de](http://www.starthilfe-siegen.de))

StartHilfe 

Tafel deck dich - preiswert, frisch und gesund kochen (in Kooperation mit der Siegener Tafel)

Tafel  
*deck dich*

Der Laden - Kleidung und mehr

der  
laden  kleidung & mehr

## Mitglied der Ev. Frauenhilfe werden:

Sie können auf unterschiedliche Weise Mitglied der Frauenhilfe werden:

- in der Kirchengemeinde als Mitglied einer Frauenhilfsgruppe bzw. eines Frauenkreises
- oder als Einzel - Mitglied des Bezirksverbandes der Siegerländer Frauenhilfen e.V.

Mit Ihrer Mitgliedschaft unterstützen und fördern Sie die vielfältigen Aufgaben der Ev. Frauenhilfe.

Die Evangelischen Frauenhilfen im Kirchenkreis Siegen haben sich 1913 zum Bezirksverband der Siegerländer Frauenhilfen e.V. zusammengeschlossen. Der Verband ist Mitglied in der Evangelischen Frauenhilfe in Westfalen e.V.

## Grundlagen

Grundlage aller Frauenhilfsarbeit ist die Botschaft der Bibel und das Vertrauen auf die Verheißungen des Evangeliums von Jesus Christus. Die Zuwendung Gottes zu den Menschen wirkt als Befreiungs- und Heilungsgeschehen in die Lebenswirklichkeit von Frauen hinein.

Auf dieser Grundlage nimmt der Bezirksverband der Siegerländer Frauenhilfen e.V. seine Aufgaben wahr.

